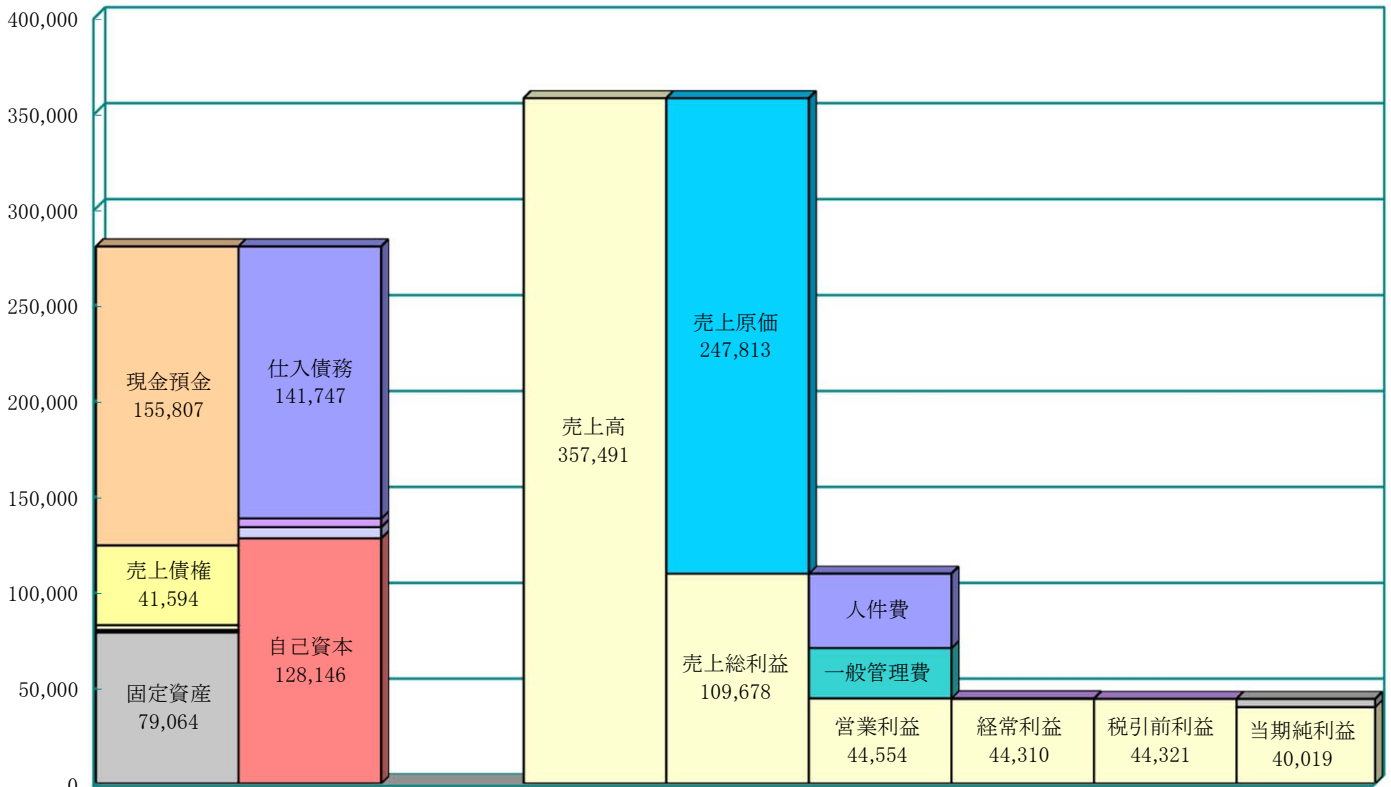


財務諸表比較図(投資効率・回転率)

〇〇〇〇株式会社 第3期

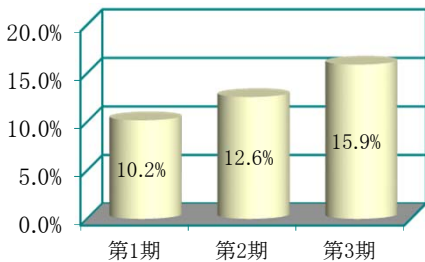
単位:千円



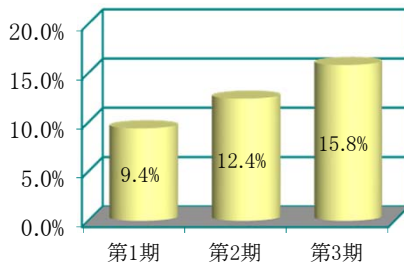
資産科目	金額	資本科目	金額
現金預金	155,807	仕入債務	141,747
売上債権	41,594	他流動負債	4,535
有価証券		固定負債	5,801
棚卸資産	2,504	自己資本	128,146
他流動資産	1,259	総資本	280,228
固定資産	79,064		
繰延資産			

	売上高	売上総利益	営業利益	経常利益	税引前利益	当期純利益
金額	357,491	109,678	44,554	44,321	44,321	40,019
対売上高比率	100.0%	30.7%	12.5%	12.4%	12.4%	11.2%
対総資本比率	127.6%	39.1%	15.9%	15.8%	15.8%	14.3%

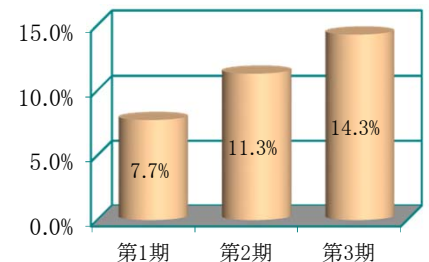
総資本営業利益率



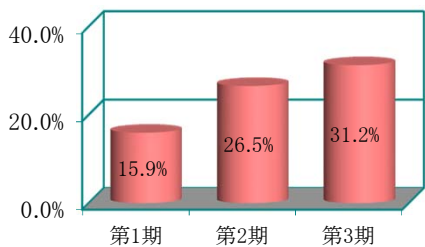
総資本経常利益率



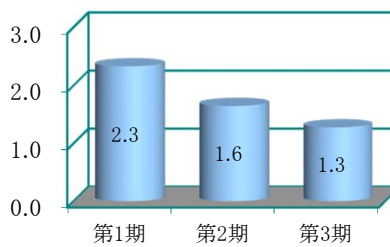
総資本当期純利益率



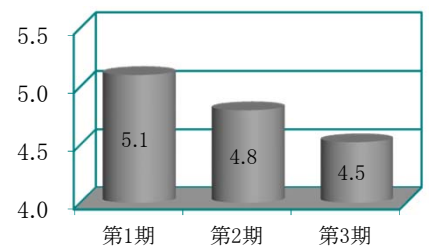
自己資本当期純利益率



総資本回転率



固定資産回転率



比率分析項目		計算式	第1期	第2期	第3期
投資効率	総資本営業利益率	営業利益 ÷ 総資本(総資産) × 100	10.2%	12.6%	15.9%
	総資本経常利益率	経常利益 ÷ 総資本(総資産) × 100	9.4%	12.4%	15.8%
	総資本当期純利益率(ROA)	当期純利益 ÷ 総資本(総資産) × 100	7.7%	11.3%	14.3%
	自己資本当期純利益率(ROE)	当期純利益 ÷ 自己資本 × 100	15.9%	26.5%	31.2%
回転率	総資本回転率	売上高 ÷ 総資本(総資産)	2.3	1.6	1.3
	固定資産回転率	売上高 ÷ 固定資産	5.1	4.8	4.5

※事業年度月数が12ヶ月に満たない年度は、損益計算書の金額を12ヶ月の金額に換算して比率を算出しています。